



Z M L U V A
o poskytovaní starostlivosti o dieťa v detských jasliach
/záväzná prihláška a dotazník dieťaťa/

Objednávateľ: 1/ Meno a priezvisko:, Dátum narodenia:,
Trvale bytom: /matka/
telefonický kontakt:,
Zamestnávateľ:, telefonický kontakt do zamestnania: **a**

2/ Meno a priezvisko:, Dátum narodenia:,
Trvale bytom: /otec/
telefonický kontakt:
Zamestnávateľ:, telefonický kontakt do zamestnania:

Číslo účtu objednávateľa /IBAN/: /ďalej len „objednávateľ“/

Poskytovateľ: **MTSJ s.r.o.**, Sídlo: Sv. Cyrila a Metoda 6, Vrútky, IČO: 46 531 599
prevádzkareň: **Detské jasle – Veselé jasličky, Mudroňova 48, Martin**
Číslo účtu /IBAN/: SK73 0200 0000 0029 7987 6754 /ďalej len „poskytovateľ“/

Dieťa: Meno a priezvisko:, Dátum narodenia:,
Trvale bytom: /ďalej len „dieťa“/
Prezývka:, Výška, /cm/ Váha, /kg/
Bydlisko:, Zdravotná poisťovňa:

Zmluvou o poskytovaní starostlivosti o dieťa v detských jasliach /ďalej len „zmluva“/ sa objednávateľ s poskytovateľom dohodli na zabezpečovaní starostlivosti o dieťa v zariadení detských jasli poskytovateľa prevádzky „Veselé jasličky“ nachádzajúcej sa na ulici Mudroňova 48 v Martine za nižšie uvedených podmienok.

Starostlivosť o dieťa sa poskytuje od /dátum/ do dovŕšenia 3 roku veku dieťaťa. Detské jasle poskytujú starostlivosť o dieťa – opateru detí vo veku 1 až 3 rokov, prípadne po dohode s rodičmi do 4 rokov veku dieťaťa vrátane.

Osobnosť dieťaťa:

Dieťa je: introvert /uzavreté, tiché/ extrovert /spoločenské, komunikatívne/ *

Akým spôsobom dieťa upokojujete:

Prejavujú sa u dieťaťa známky hyperaktivity, ak áno ako:

Z čoho má dieťa strach:

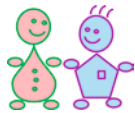
Súrodenci dieťaťa: Meno a priezvisko:, Vek,
Meno a priezvisko:, Vek,
Meno a priezvisko:, Vek

Osoby oprávnené na prevzatie dieťaťa z detských jasli:

Meno a priezvisko:, Číslo OP:, telefonický kontakt:,
Meno a priezvisko:, Číslo OP:, telefonický kontakt:,
Meno a priezvisko:, Číslo OP:, telefonický kontakt:

Návyky dieťaťa:

- **Stravovanie /obvyklé časy jedenia/:**
Raňajky: Desiata:, Obed:, Olovrant:
Dieťa je: samostatné treba ho kŕmiť *
- **Spánok:**
Obvyklý čas spánku dieťaťa: od do Iné:
Spôsob uspania dieťaťa: v kočíku v postieľke *
- **Záujmy dieťaťa:**
Oblúbená činnosť dieťaťa:



Obľúbená hračka:
Iné záujmy / záľuby:

- Čo by sme mali o dieťati vedieť:
.....

Otváracie hodiny: Starostlivosť o dieťa – opatera detí je poskytovaná v pracovných dňoch v čase od 06:00 h do 17:00 h. Poskytovateľ si vyhradzuje právo uzatvoriť detské jasle v zimných a letných mesiacoch najviac po dobu 2 týždňov príslušného kalendárneho polroka, kedy nebude poskytovať starostlivosť o dieťa – opateru detí.

Podľa dohody bude dieťa v detských jasliach v čase od h do h, pričom daný čas sa môže meniť podľa potreby objednávateľa v rámci otváracích hodín.

Čo potrebuje Vaše dieťa v jasliach: Papučky /podpísané/, Veci na prezlečenie, Pyžamko, Plienky /podľa potreby/, Vlhčené obrúsky /podľa potreby/, Cumlík /podľa potreby/, Hračku /podľa potreby/

Čo poskytujú jasle deťom: Hygienické vreckovky, Toaletné mydlo, Toaletný papier, Posteľnú bielizeň, Stravu, Pitie

Stravovací a pitný režim: Raňajky: 08:00 h, Desiata: 09:30 h, Obed: 11:30 h, Olovrant: 14:30 h
Pitný režim je zabezpečený celodenne.

Spánkový a vychádzkový režim: Spánkový režim je prispôsobený veku dieťaťa /jeden až dvakrát denne/. Poludňajší spánok: od 11:45 h do 14:15 h. Vychádzkový režim /jeden až dvakrát denne/ podľa počasia a plánovaných aktivít.

Školné: Mesačná celodenná opatera dieťaťa predstavuje úhradu **280,- € /slovom dvestoosemdesiat eur/**. Školné zahŕňa celodennú starostlivosť dieťaťa vrátane odberu stravy podľa stravovacieho a pitného režimu. Školné je plne hradené príspevkom na starostlivosť o dieťa, ktorým štát prispieva rodičovi na úhradu výdavkov vynaložených na starostlivosť o dieťa. O podrobnostiach nároku na príspevok Vás na požiadanie oboznámime. **V prípade neprítomnosti dieťaťa a počas zátvoru sa školné nevracia.** Školné je splatné najneskôr do 10. dňa príslušného kalendárneho mesiaca a objednávateľ sa zaväzuje školné uhradiť na účet poskytovateľa vedený vo VÚB, a.s., č. ú.: 2979876754/0200 prípadne v hotovosti do pokladne v mieste poskytovania služby a to spoločne a nerozdielne. Poskytovateľ si vyhradzuje právo dieťa neprijat' v prípade, že je objednávateľ v omeškaní s úhradou školného. Nárok na úhradu školného v zmysle zmluvy tým nie je dotknutý.

Ukončenie poskytovania starostlivosti: Starostlivosť o dieťa – opatera sa poskytuje na celé kalendárne mesiace. Objednávateľ, ako aj poskytovateľ, je oprávnený vypovedať zmluvu písomným oznámením a to aj bez uvedenia dôvodu. Vypovedná doba je jeden kalendárny mesiac a začína plynúť od prvého dňa nasledujúceho kalendárneho mesiaca po mesiaci, v ktorom bola vypoved' – oznámenie doručené druhej zmluvnej strane. **To znamená, že objednávateľ je povinný písomne oznámiť ukončenie opateru dieťaťa najneskôr jeden kalendárny mesiac vopred**, t.j. najneskôr posledný pracovný deň predchádzajúceho kalendárneho mesiaca, v ktorom má byť starostlivosť o dieťa – opatera ukončená. V prípade, že objednávateľ oznámi poskytovateľovi ukončenie poskytovania starostlivosti v príslušnom kalendárnom mesiaci, je povinný uhradiť školné v plnej výške za ďalší kalendárny mesiac a to aj v prípade, že dieťa nebude detské jasle navštevovať.

Poskytovateľ a ani zamestnanci detských jasli nezodpovedajú za poškodenia, prípadné straty za hračky a iné veci, ktoré si dieťa do detských jasli priniesie.

Objednávateľ je povinný ráno pri príchode dieťaťa do detských jasli informovať preberajúceho zamestnanca o zdravotnom stave dieťaťa. Poskytovateľ si vyhradzuje právo neprevziať dieťa do starostlivosti - opateru v prípade podozrenia na chorobu dieťaťa. V danom prípade prevádzkovateľ prevezme dieťa iba s písomným potvrdením lekára o spôsobilosti dieťaťa navštevovať detské jasle. Objednávateľ vyhlasuje, že dieťa nejaví známky akútneho infekčného ochorenia a nebola mu uložená karanténna starostlivosť.

Svojím podpisom objednávateľ potvrdzuje pravdivosť údajov, že bol riadne oboznámený s obsahom zmluvy a zároveň, že súhlasí s hore uvedenými podmienkami pre opateru svojho dieťaťa v detských jasliach poskytovateľa „Veselé jasličky“.

V Martine, dňa /dátum/

V Martine, dňa /dátum/

Za objednávateľa:

Meno a priezvisko:

Podpis: /matka/

Meno a priezvisko:

Podpis: /otec/

Za poskytovateľa:

Meno a priezvisko:

Podpis:

* Hodiace sa podčiarknite